

Mathieu Néouze

*Végétal*  
*Céramiques & arts décoratifs*



Exposition du 18 juin au 3 juillet 2026

Galerie Ambroise Duchemin  
51, rue Sainte-Anne - 75002 Paris

*Végétal*

*Céramique & arts décoratifs*

Photographies haute définition et informations  
sur demande

Mathieu Néouze

Sur rendez-vous uniquement  
00 33 (0)6 60 54 68 97 - [mathieu.neouze@gmail.com](mailto:mathieu.neouze@gmail.com)

## Ernest Chaplet

(Sèvres, 1835 – Choisy-le-Roi, 1909)

### 1. *Vase rouleau à décor japonisant*

Grès brun partiellement émaillé

41 x 16,5 x 16,5 cm

Signé au revers (marque au rosaire)

Marque de la fabrique Haviland : *H&C*

Œuvre en rapport :

*Vase à décor japonisant*, grès chamois, musée d'Orsay, Paris, inv. RF MO

OAO 2022 2 1.



## Ernest Chaplet

(Sèvres, 1835 – Choisy-le-Roi, 1909)

### 2. *Cache pot au décor de papillons*

Grès brun partiellement émaillé

Diamètre : 29 cm

Signé au revers (marque au rosaire)

Marque de la fabrique Haviland : *H&C*



## Ernest Chaplet

(Sèvres, 1835 – Choisy-le-Roi, 1909)

### 3. *Vase à décor de putti en ronde-bosse*

Grès brun partiellement émaillé

Hauteur : 38 cm

Signé au revers (marque au rosaire)

Marque de la fabrique Haviland : H&C

Bibliographie :

M. Ducret, *Ernest Chaplet, la révolution du rouge de cuivre*, 2021, (repr.)



François Rupert Carabin  
(Saverne, 1862 – Strasbourg, 1932)

4. *Femme courge, 1894 / 1895*

Grès émaillé

Hauteur : 17 cm

Signé au revers du monogramme : FRC

Numéroté au revers : 60

Expositions :

1897, Paris, *Salon de la Société Nationale des Beaux-Art.*

1897, Bruxelles, *Salon de la Libre Esthétique.*



Gilbert Méténier  
(Moulins, 1876 – Après 1940)

5. *Vase coloquinte*

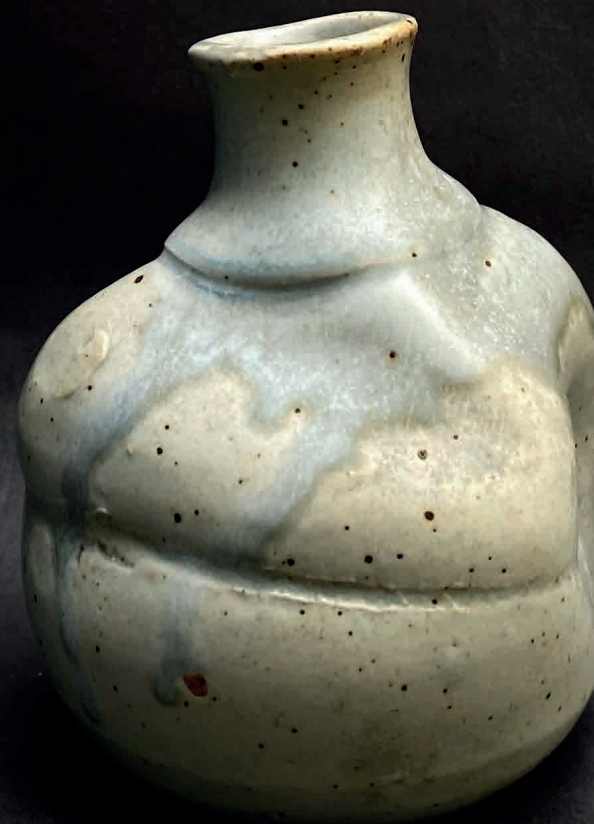
Grès émaillé  
7,5 x 8,5 x 8,5 cm  
Signé au revers : *G. Méténier*



Jean Carriès  
(Lyon, 1855 – Paris, 1894)

6. *Vase cabossé*

Grès émaillé  
11 x 9,5 x 9 cm  
Signé au revers : *Jean / Carriès*



Georges Hoentschel  
(Paris, 1855 – 1915)

7. *Coloquinte*

Grès émaillé  
19 x 14,5 x 14 cm  
Etiquette partielle d'exposition au revers (Dresde)

Exposition :  
1901, Dresde, *Internationale Kunst Ausstellung*, part. du n° 1698.



Georges Hoentschel  
(Paris, 1855 – 1915)

8. *Vase bilobé*

Grès émaillé  
20 x 12 x 12 cm  
Cachet du monogramme au revers : *GH*



**Paul Jeanneney**  
(Saint-Amand-en-Puisaye, 1861 – 1920)

9. *Vase monumental décoré d'une branche*

Grès émaillé  
Hauteur : 80 cm  
Signé à l'intérieur du col : *Jeanneney*



Paul Jeanneney  
(Saint-Amand-en-Puisaye, 1861 – 1920)

10. *Vase au col affaissé*

Grès émaillé  
13 x 8 x 8 cm  
Signé au revers : *Jeanneney*



Paul Jeanneney  
(Saint-Amand-en-Puisaye, 1861 – 1920)

11. *Vase cabossé*

Grès émaillé  
14 x 12,5 x 10 cm  
Signé au revers : *Jeanneney*



Pierre Pacton

(Mornay-sur-Allier, 1856 - Corbigny, 1938)

12. *Pichet à décor végétal*

Grès émaillé

32 x 13 x 13 cm

Signé du monogramme au revers



Jean Langlade  
(1879 - 1928)

13. *Vase à col étroit*

Grès émaillé  
17,5 x 13 x 9 cm  
Signé au revers : *Langlade*



Théo Perrot

(1856 - 1942)

14. *Vase coloquinte*

Grès émaillé

15,5 x 10,5 x 10,5 cm

Signé au revers : *Théo Perrot*



Théo Perrot

(1856 - 1942)

15. *Vase oblong au long col*

Grès émaillé

17 x 8,5 x 8,5 cm

Signé au revers : *Théo Perrot*



Théo Perrot

(1856 - 1942)

16. *Boîte à décor de feuilles*

Grès émaillé

9 x 11 x 11 cm

Signé au revers : *Théo Perrot*



Henri de Vallombreuse

(Saint-Denis de la Réunion, 1856 – Paris, 1919)

17. *Vase bilobé*

Grès émaillé

13 x 10 x 10 cm

Signé à la pointe au revers : *Vallombreuse*



Henri de Vallombreuse

(Saint-Denis de la Réunion, 1856 – Paris, 1919)

18. *Vase pansu*

Grès émaillé

18,5 x 14,5 x 14,5 cm

Signé à la pointe au revers : *Vallombreuse*



**Théodora Lecrinier**  
(Vit et travaille à La Garde-Freinet)

19. *Vase au col resserré*

Grès émaillé, émail de cendres de chêne  
27 x 13,5 x 13,5 cm  
Signé du cachet au revers



**Théodora Lecrinier**  
(Vit et travaille à La Garde-Freinet)

20. *Vase*

Grès émaillé, émail de cendres de chêne  
28 x 14,5 x 13,5 cm  
Signé du cachet au revers



**Théodora Lecrinier**  
(Vit et travaille à La Garde-Freinet)

21. *Vase au col évasé*

Grès émaillé, émail de cendres de chêne  
28,5 x 14,5 x 13,5 cm  
Signé du cachet au revers  
Expositions :



Henri Bellery-Desfontaines  
(Paris, 1867 – Pont-aux-Dames, 1909)

22. *Fauteuil*

Chêne sculpté, assise et dossier en cuir  
158 x 66 x 60 cm  
Signé sur le côté : *H Bellery-Desfontaines*



Eugène Lion

(Saint-Amand-en\_Puisaye, 1867 - 1945)

23. Vase coloquinte à coulures grises

Grès émaillé

27 x 14 x 15 cm

Signé au revers : *Lion*



Eugène Lion

(Saint-Amand-en-Puisaye, 1867 - 1945)

24. *Vase coloquinte à coulures sang de boeuf*

Grès émaillé

29 x 15 x 15 cm

Signé au revers : *Lion*

Cachet au revers de Saint-Amand-en-Puisaye



Émile Decœur

(Paris, 1876 - Fontenay-aux-Roses, 1953)

25. *Vase boule*

Grès émaillé

11,5 x 13 x 13 cm

Signé au revers : *EDecœur*



Adrien Dalpayrat  
(Limoges, 1844 - 1910)

26. *Vase boule à décor de branchages*

Grès émaillé

12 x 13 x 13 cm

Cachet de la signature au revers : *Dalpayrat*



Adrien Dalpayrat  
(Limoges, 1844 - 1910)

27. *Grand vase à décor de feuillages*

Grès émaillé  
Hauteur : 29 cm  
Signé au revers (marque à la grenade)



Étienne Moreau Nélaton  
(Paris, 1859 - 1927)

28. *Vase à décor de feuilles, 1905*

Grès émaillé

19 x 12 x 12 cm

Signé du monogramme et daté au revers : *emn / Novembre 1905*



Auguste Delaherche  
(Armentières, 1857 – Paris, 1940)

29. *Vase à motifs végétaux*

Grès émaillé

Hauteur : 18 cm

Cachet rond estampé au revers : *AUGUSTE DELAHERCHE*

Numéroté au revers : 3209



Auguste Delaherche  
(Armentières, 1857 – Paris, 1940)

30. *Vase à motifs végétaux*

Grès émaillé

Hauteur : 18 cm

Cachet rond estampé au revers : *AUGUSTE DELAHERCHE*

Numéroté au revers : 3211



## Clément Heaton

(Watford, 1861 – New-York, 1940)

### 31. *Plat chantourné à décor de lys*

Cuivre martelé et doré, émaux cloisonnés, procédé *Heaton*

Diamètre : 42 cm

Bibliographie :

W. Tschopp, N. Quellet-Soguel, *Clément Heaton*, 1996, p. 155 (repr.), 219.



Alfred William Finch  
(Bruxelles, 1854 - Helsinki, 1930)

32. *Vase à décor de pois*

Grès émaillé

12,5 x 9 x 9 cm

Signé des initiales incisées au revers : A. W. F.



Alfred William Finch  
(Bruxelles, 1854 - Helsinki, 1930)

33. *Soliflore*

Grès émaillé

22 x 11 x 11 cm

Signé des initiales incisées au revers : A. W. F.



Alfred William Finch  
(Bruxelles, 1854 - Helsinki, 1930)

34. *Vase bilobé à larges coulures jaunes*

Grès émaillé

15 x 10 x 10 cm

Signé des initiales incisées au revers : A. W. F.



Artus van Briggle

(Felicity, Ohio, 1869 - Colorado Springs, 1904)

35. *Vase à décor floral, 1903*

Grès émaillé

15,5 x 8 x 8 cm

Signé et daté au revers : *Van Briggle 1903*

Monogrammé au revers



Philippe Wolfers & Emile Muller, céramiste  
(Bruxelles, 1858 - 1920)

36. *Orchidées, cache-pot, 1897*

Grès émaillé

37 x 47 x 38 cm

Signé sur le côté : *P. Wolfers*

Signé par le céramiste : *E. Muller*

Oeuvres en rapport :

*Orchidées*, Design museum, Gand.

*Orchidées*, Musées royaux des Beaux-Arts, Bruxelles.

Exposition :

1896, Paris, *Salon de la Société Nationale des Beaux-Art*, n°421 (bronze).



Émile Muller & Cie  
(Ivry-sur-Seine, 1854 - 1907)

37. *Citrouille, cache-pot*

Grès émaillé  
18 x 40 x 40 cm  
Signé sur le revers du col : *E. Muller*



Émile Muller & Cie  
(Ivry-sur-Seine, 1854 - 1907)

38. *Élément de revêtement de façade, feuillage*

Grès émaillé  
35 x 22 x 4,5 cm



Émile Muller & Cie  
(Ivry-sur-Seine, 1854 - 1907)

39. *Élément de revêtement de façade, fleurs*

Grès émaillé  
4à,5 x 13,5 x 4,5 cm  
Cachet de la tuilerie au revers





## Index

Bellery-Desfontaines, Henri	22
Carabin, Rupert	4
Carriès, Jean	6
Chaplet, Ernest	1, 2, 3
Dalpayrat, Piere Adrien	26, 27
Decoeur, Emile	25
Delaherche, Auguste	29, 30
Finch, Alfred William	32, 33, 34
Heaton, Clément	31
Hoentschel, Georges	7, 8
Jeanneney, Paul	9, 10, 11
Langlade, Jean	13
Lecrinier, Théodora	19, 20, 21
Lion, Eugène	23, 24
Méténier, Gilbert	5
Moreau-Nélaton, Etienne	28
Muller, Emile	37, 38, 39
Pacton, Pierre	12
Perrot, Théo	14, 15, 16
Vallombreuse, Henri de	17, 18
Van Briggles, Artus	35
Wolfers, Philippe	36